

校內重大慶典 視覺設計



目錄

01

使用字體

02

校慶主視覺

- 主視覺設計理念
- 色彩計畫
- 對聯
- 設計物&模擬圖

03

畢業典禮主視覺

- 主視覺設計理念
- 色彩計畫
- 對聯
- 設計物&模擬圖

字體樣式

中文字體

標題

Microsoft JhengHei UI

對聯字體

微軟正黑體

英文字體

內文

Microsoft JhengHei UI



校慶

校慶

主視覺

主視覺設計理念：

本次視覺設計以「燈」與「校慶127」為核心意象。畫面中央的光束自上而下灑落，象徵學校自1899年至2026年一路走來的**積累**與**蛻變**。

「燈」不僅代表指引方向的力量，也寓意學校如同一座發光的舞台，照亮學子前行的道路，並支持每一份潛能的綻放。光影之中融入彩帶般繽紛的色彩，營造出熱鬧歡欣的氛圍，象徵校慶喜悅而隆重的慶祝。



色彩計畫

C:93 M:88
Y:89 K:80



C: 49 M:41
Y:1 K:0

C:67 M:35
Y:24 K:0



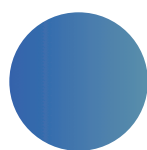
C:9 M:48
Y:0 K:0

C:9 M:48
Y:0 K:0



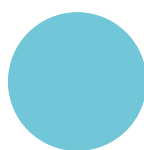
C:1 M:23
Y:0 K:0

C:82 M:60
Y:0 K:0

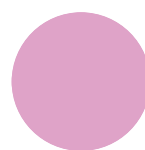


C:67 M:35
Y:24 K:0

C:55 M:0
Y:18 K:0



C:9 M: 48
Y:0 K:0



C:7 M:5
Y:44 K:0



校慶

對聯

對聯出處：

結合校園智慧教學的趨勢，此對聯融合校慶主視覺設計理念，並運用AI智慧技術所生成。

意指說明：

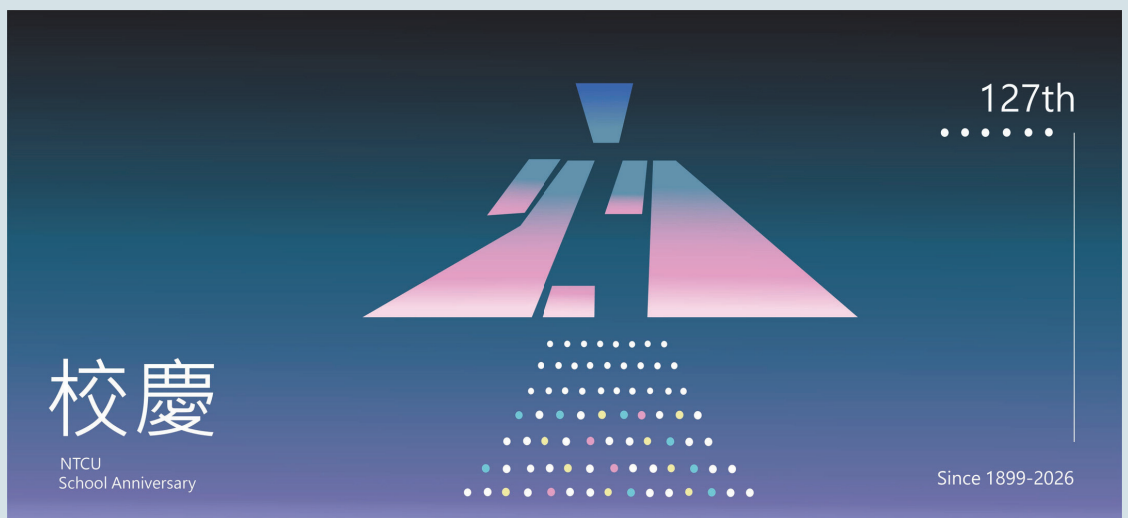
象徵學校如同指引方向的明燈，也是讓學生發光展現的舞台，在深厚校史中持續創新、邁向未來。

對聯

燈光啟新章，
舞動百廿歡

校慶

banner



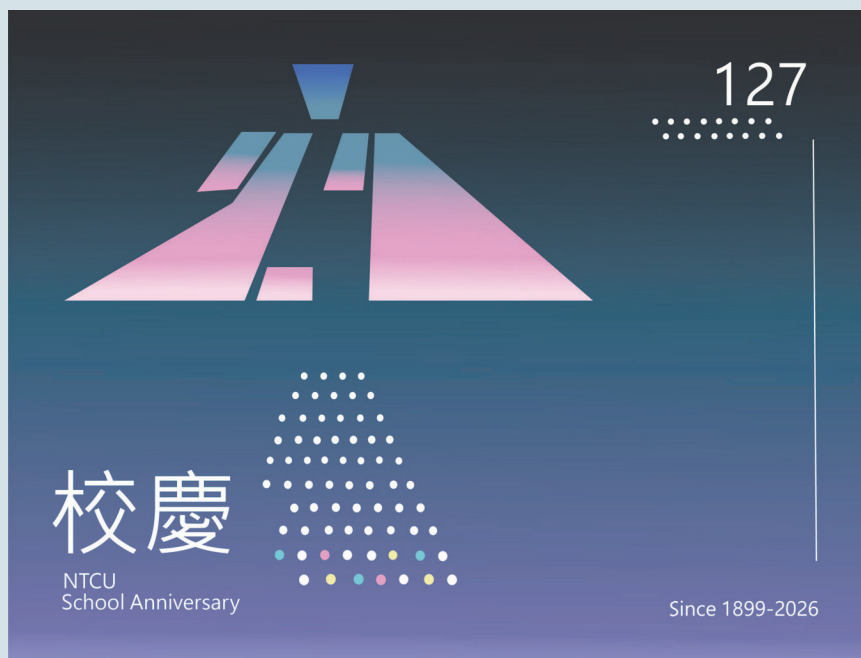
校慶

banner mockup



校慶

民生校門口噴圖



校慶

中正樓會場噴圖



校慶

路燈旗噴圖



畢業典禮

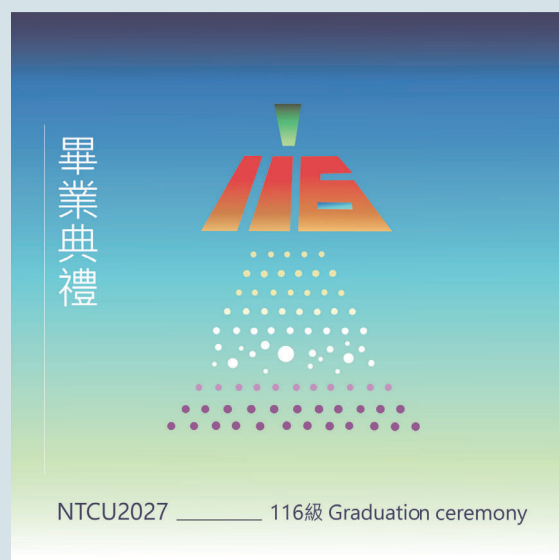
畢業典禮

主視覺

主視覺設計理念：

本次視覺設計以「燈」與「鳳凰花」為核心意象。畫面中央的燈與灑落的光芒，象徵學校如明燈般引領學生前行，在四年的學習歷程中不斷累積知識與能力。於學校的引導與陪伴下，學生得以厚植基礎、逐步成長；當離開校園之際，便能帶著夢想勇敢啟程，迎向嶄新的未來與無限可能。

鳳凰花承載著畢業的祝福，象徵學子在人生的新階段中，仍能堅定方向，尋得屬於自己的目標，持續發光綻放。



色彩計畫

C:100 M:100
Y:56 K:7



C:86 M:53
Y:6 K:0

C:86 M:53
Y:6 K:0



C:55 M:0
Y:18 K:0

C:55 M:0
Y:18 K:0



C:22 M:0
Y:36 K:0

C:22 M:0
Y:36 K:0



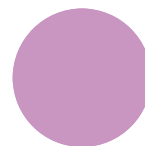
C:0 M:0
Y:0 K:0

C:6 M:95
Y:88 K:0

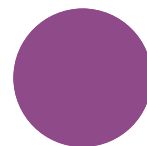


C:3 M:23
Y:64 K:0

C:22 M:49
Y:0 K:0



C:53 M:83
Y:16 K:0



畢業典禮

對聯

對聯出處：

結合校園智慧教學的趨勢，此對聯融合畢業典禮主視覺設計理念，並運用AI智慧技術所生成。

意指說明：

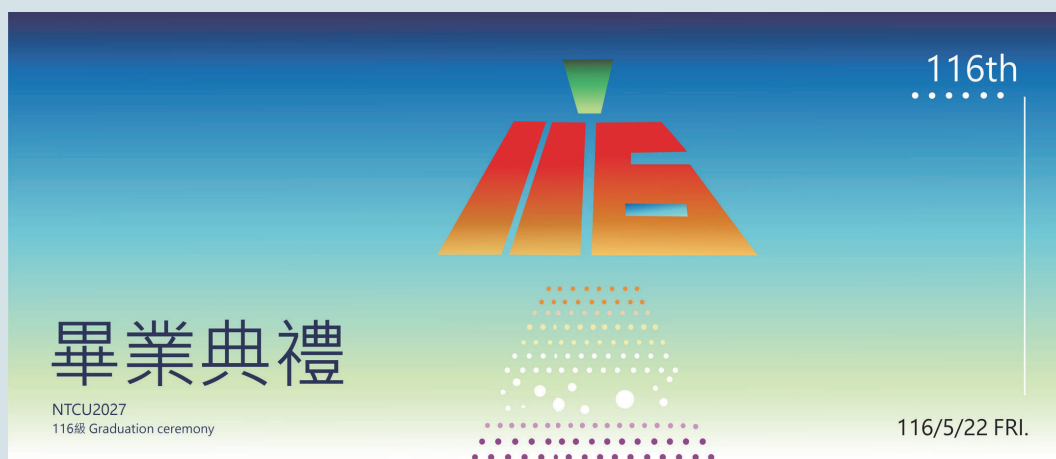
傳達在學校的引導下，學生帶著夢想勇敢啟程，迎向嶄新的未來與無限可能。

對聯

以光指前行，
乘夢啟新程

畢業典禮

banner



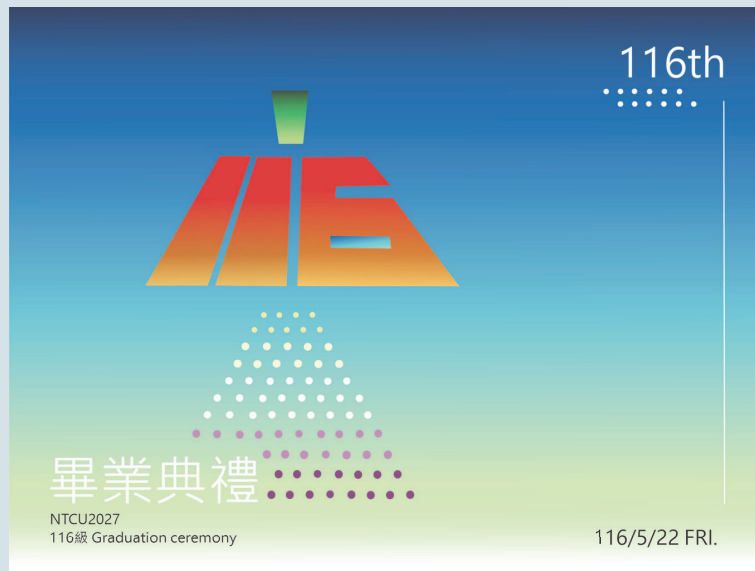
畢業典禮

banner mockup



畢業典禮

民生校門口噴圖



畢業典禮

中正樓會場噴圖



校慶

路燈旗噴圖

