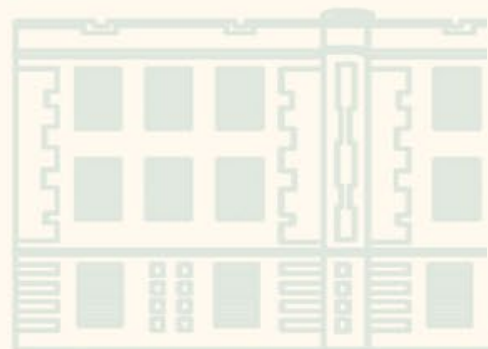




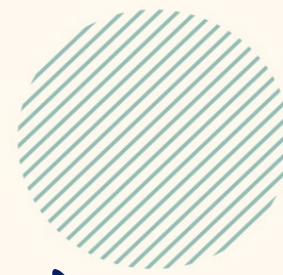
112學年度家長訪校日

通識教育中心報告

報告人：黃寶園 中心主任



112年10月21日（星期六）



# 目錄

壹、通識教育中心介紹

貳、通識課程介紹

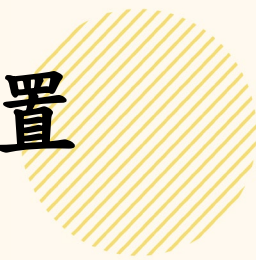
參、學生能力檢核及提升

肆、全校外語活動



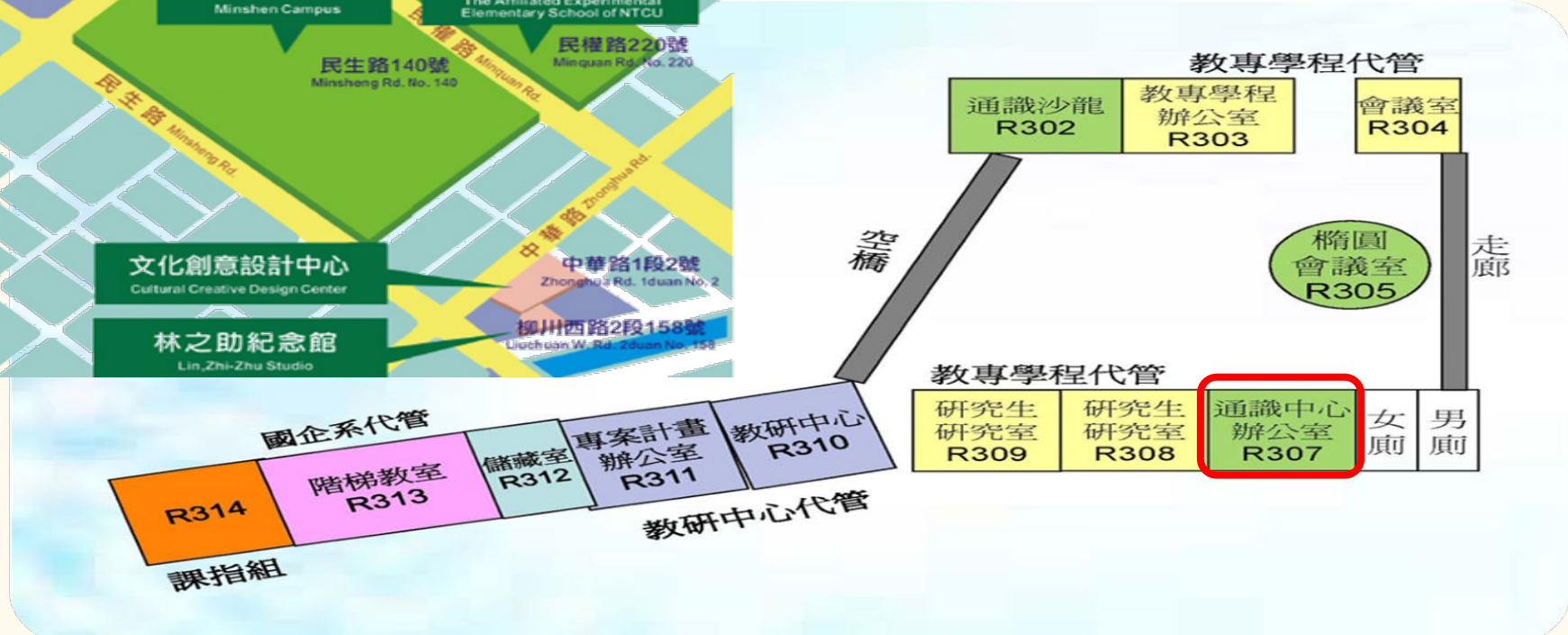


# 壹、通識教育中心介紹—通識教育中心位置



**國立臺中教育大學**  
National Taichung University of Education

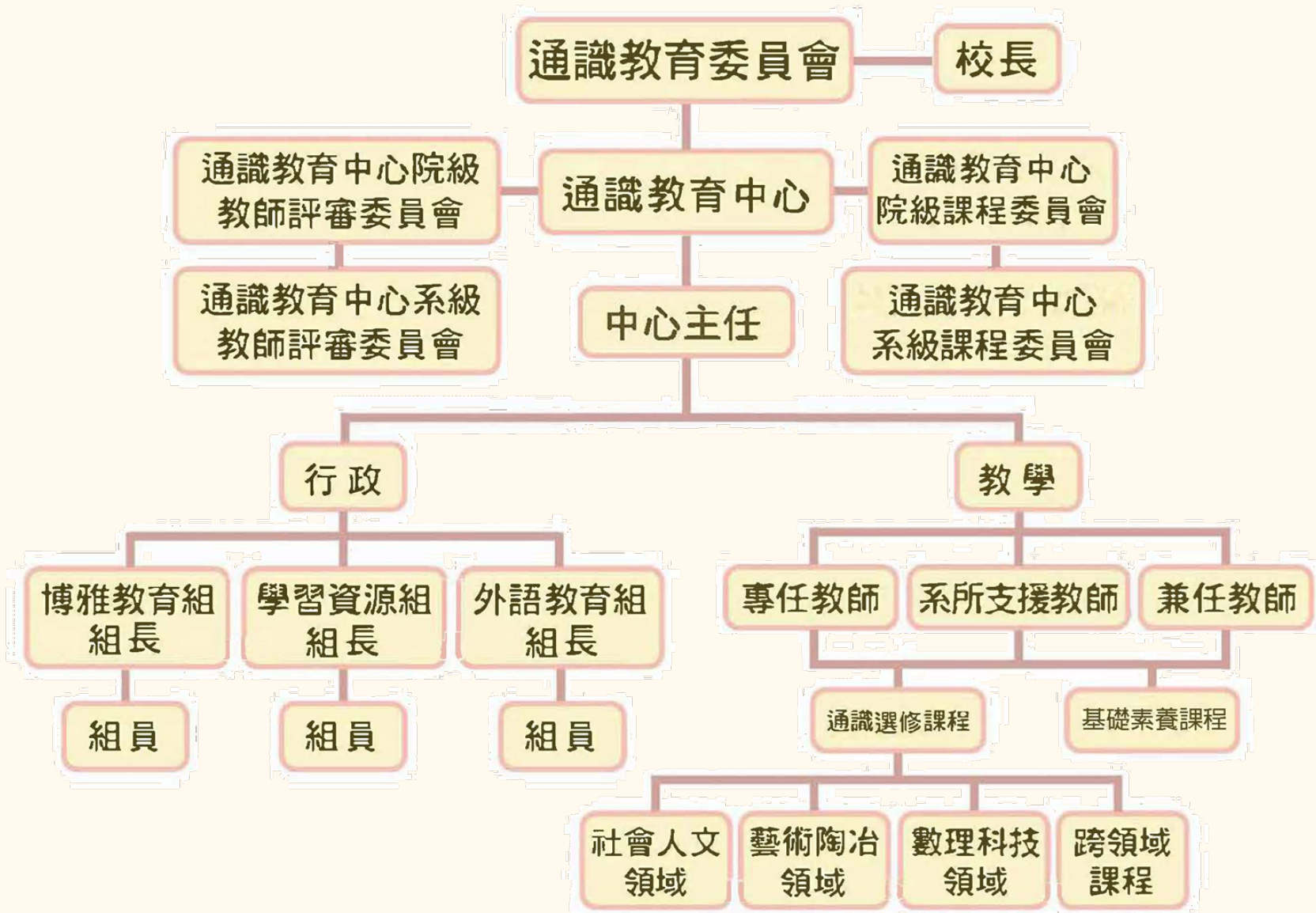
全校區位置圖







# 壹、通識教育中心介紹—組織架構







# 壹、通識教育中心介紹——中心網站



## 最新消息

公告本中心辦理之各項講座、檢定考試、課程、活動資訊。

## 線上外語學習網站

提供免費線上外語學習資源，包含多益、全民英檢模擬試題等。

搜尋→學校首頁→行政組織→通識教育中心

通識教育中心網站網址：<https://ge.ntcu.edu.tw>

國立臺中教育大學 通識教育中心  
Center for General Education, NTCU

網站導覽 English 简体中文 登入

Google Search

中心簡介 · 師資介紹 · 規章辦法 · 課程資訊 · 課程審查 · 活動專區 · 表單下載 · 相關連結

創新經營  
邁向卓越  
永續發展

國立臺中教育大學 通識教育中心

最新消息 公告 活動專區 課程 外語基本能力 中文基本能力 MORE

有關於學審系統中設定「博雅講堂」及「自主學習課程」學分數為通識畢業學分之操作流程說明	2023-02-16
111-2 外師口語訓練課程 Language Corner 報名資訊公告	2023-02-15
111學年度第2學期TOEIC校閱考報名資訊公告	2023-02-15
【111-2學期國立教育廣播電台資源】學生帳號註冊及節目收聽連結網址操作說明	2023-02-13
2023朱宗慶打擊樂團--擊樂劇場《木蘭》來囉~歡迎各位同學踴躍索票觀戲!	2023-02-13
111學年度第2學期中文會考及閱讀寫作研習班報名名單	2023-02-10
111學年度第2學期英文會考及英文加強班報名資訊公告	2023-02-10
111-2學期通識教育中心「微學分課程」開課資訊及選課網址	2023-02-04
教育部青年發展署辦理「112年青年好政系列-Let's Talk」團隊提案招標計畫,歡迎本校學生踴躍組隊參與!	2023-02-03

LiveABC 外語檢定網  
LiveABC Language Proficiency Center

Easy test 國立臺中教育大學

NEW TOEIC 進階 應考特訓課程

ETS 雅思考試 應考特訓課程

歡迎查詢





# 壹、通識教育中心介紹—外語線上學習平台



連結可至通識教育中心網站右下角查詢，  
初設帳號密碼為學號大寫。



Easy Test



Live ABC  
外語檢定網



TOEIC多益  
進階特訓課程



IELTS雅思  
特訓課程



New TOEIC

LiveABC 外語檢定網  
LiveABC Language Proficiency Center

Easy test 國立臺中教育大學

ITIC 英檢練習平台 CPT 全民英檢 CSent 大學校院英檢

New TOEIC Listening & Reading 國立臺中教育大學

國立臺中教育大學 TOEIC 報名專區

Easy test 國立臺中教育大學 登入

News

- 2019/9/25 初始帳號、密碼
- 2018/12/10 多益模擬試題為2018年3月後新制版本
- 2016/8/4 <公告> 登入密碼請勿使用特殊符號，否則將無法登入。
- 2014/5/22 網站已經更新完成，歡迎踴躍使用。

快速選單

- TOEIC模擬測驗
- JLPT日本語模擬測驗
- 全民英檢複試練習
- 其他學習資源
- 全民英檢模擬測驗
- 例句中翻英訓練系統
- 多益訓練課程
- YouTube頻道
- iBT托福模擬測驗
- 英文影音互動課程
- 寫作訓練課程
- IELTS雅思模擬測驗
- 線上英語學習誌
- TOEIC口說寫作
- TOEIC Bridge模擬測驗
- 單字學習系統
- 日文檢定課程





# 貳、通識課程介紹—課程架構

## 國立臺中教育大學[通識課程架構圖]

### 基礎素養課程 (10學分)

- 中文閱讀與表達 (4學分) 【必修】
- 英文 (4學分) 【必修】
- 資料科學與問題解決 (2學分) 【必修】

### 通識選修課程 (16學分)

- 社會人文領域 (8學分)、數理科技領域 (4學分)、藝術陶冶領域 (4學分)、跨領域課程 (共計16學分)

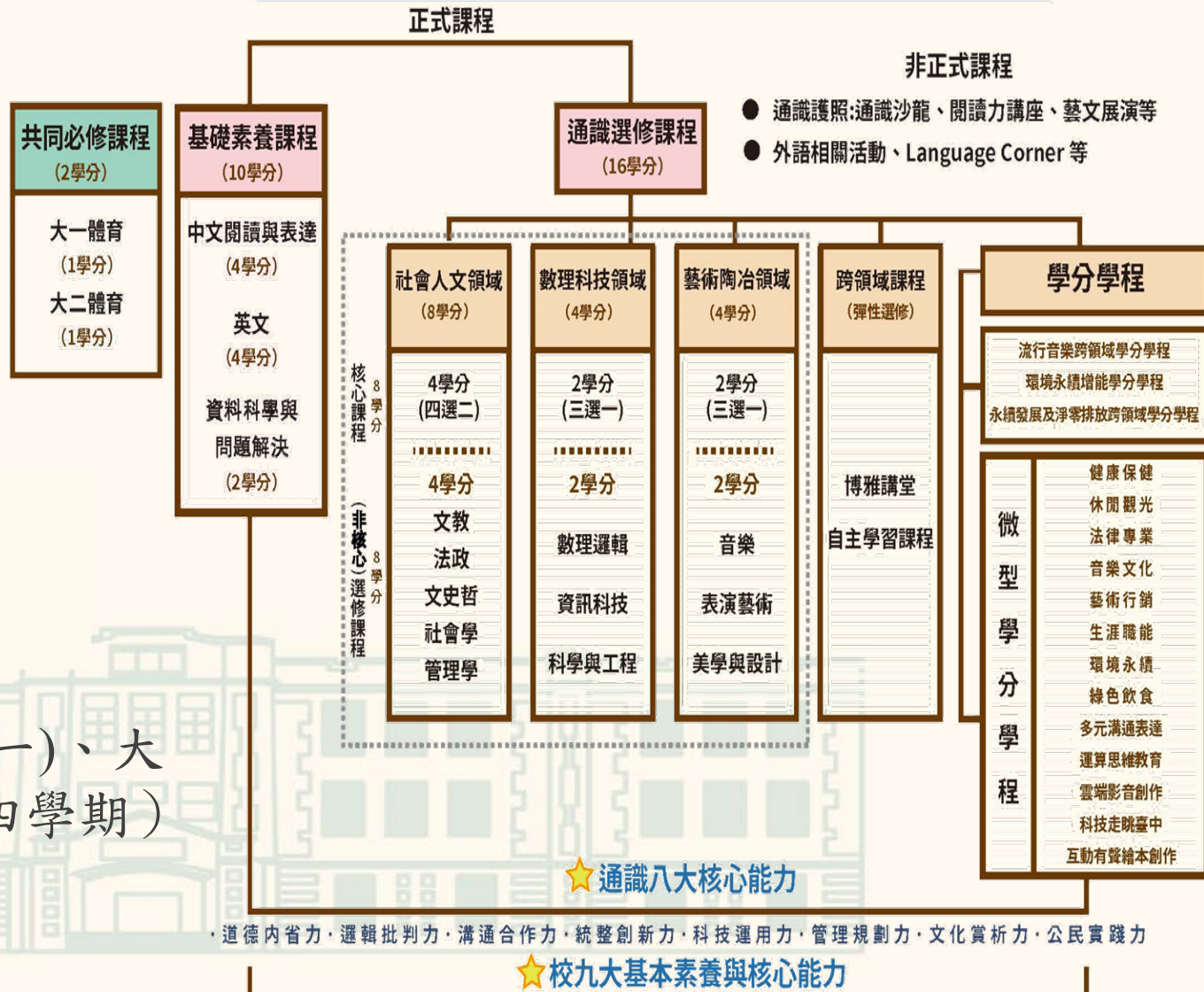
### 共同必修 (2學分)

- 大一體育(一)、大一體育(二)、大二體育(一)、大二體育(二)，各為0.5學分，共計2學分 (四學期)

※勿重複修兩個上學期或下學期

### 共同選修 (0學分)

全民國防教育軍事訓練課程，可折抵役期







## 貳、通識課程介紹—跨領域課程-專題式通識選修課程

開課目標：增加課程開課彈性，培養學生具備自主學習、表達溝通及獨立思考等創新規劃能力。

### 開設程序

- ① 期間：學生大一下學期至大四上學期
- ② 檢附：課程教學大綱
- ③ 申請：課程開課前一學期
- ④ 連署：二十人以上同學連署
- ⑤ 授課教師：修課同學自行邀請或由通識教育中心依規定聘請
- ⑥ 課程審議：通識教育中心系級課程委員會初審→提送中心院級課程委員會審議通過



「自己的通識自己開」



# 參、學生能力檢核及提升—學生語文基本能力多元檢核

## 中文基本能力檢核

中文能力檢測：中文會考、CWT全民中文能力檢定、華語文能力測驗

## 競賽與補助

獲語文競賽或中文能力相關競賽獎項、通過教育部大專生計畫補助

## 檢定

通過中文相關檢定：如硬筆或毛筆書法檢定、朗讀檢定、說故事檢定

## 發表

論文發表、創作發表

## 多元檢核

本校學士班學生於畢業前，其中文及外國語言能力應達各學系訂定之中文及外國語言基本能力要求，各學系得選訂多項標準，學生通過其中之一即為通過語文基本能力要求，方具備畢業資格。

## 外國語言基本能力檢核

外國語言能力檢測：大一英文普測、大二以上英文會考、校外英文能力檢測、校外其他語言能力檢測

## 課程

全英文授課之課程、其他英語或第二外語相關課程

## 競賽與補助

獲外國語言競賽或外國語言能力相關競賽獎項、通過教育部大專生計畫補助

## 發表

論文發表、創作發表

## 國際交流

交換學生、雙聯學制



# 參、學生能力檢核及提升—語文基本能力要求-補救措施

※各學系標準下載處：通識教育中心網頁 / 表單下載 / 語文門檻及獎勵相關

01

由所屬學系自訂補救措施。

中文基本能力

- 參加中文加強課程，需繳交報名費。
- 修習且成績通過社會人文領域通識選修課程六學分：

限修經典的智慧（核心）、老子哲學與人生智慧、與經典對話—儒家經典、公共爭議與民主論辯、語文表達藝術、敘事文學與媒體。

02

由所屬學系自訂補救措施。

外國語言基本能力

- 參加英文加強課程，並依規定報名及繳交報名費（不含英語學系）。







# 參、學生能力檢核及提升—參與校外外語能力檢定考試獎助

※獎助申請表下載處：[通識教育中心網頁](#) / [表單下載](#) / [語文門檻及獎勵相關](#)



## 英語檢定達B2以上

非英語系學生在學期間通過英語檢定達B2以上者，依據全民英檢報名費調整其獎助金額。



## 英語檢定達C1以上

英語系學生在學期間通過英語檢定達C1以上者，依據全民英檢報名費調整其獎助金額。



## 外語檢定（非英語）

通過日本語能力試驗二級、韓國語文能力測驗三級、其他語言通過相當於B1級以上者，補助全額報名費。



# 參、學生能力檢核及提升—各類學分學程介紹

國立臺中教育大學

## 通識教育中心各類學分學程

培育學生跨領域能力，迎向全球淨零排放及永續發展趨勢

### 流行音樂跨領域學分學程

依流行音樂跨領域學分學程設置要點規定  
共計 20 學分與實習 160 小時

### 科技走眺臺中微型學分學程

依科技走眺臺中微型學分學程設置要點規定  
共計 8 學分

### 永續發展及淨零排放跨領域學分學程 (含增能及微型學分學程)

依永續發展及淨零排放跨領域學分學程設置要點規定  
共計 16 學分

### 環境永續增能學分學程

依環境永續增能學分學程設置要點規定  
共計 10 學分

### 微型學分學程

依微型學分學程設置要點規定，共計 6-8 學分  
多元溝通表達微型學分學程含 2 大課群及研習時數 25 小時之規定

健康保健  
休閒觀光  
法律專業  
音樂文化

藝術行銷  
生涯職能  
環境永續  
綠色飲食

運算思維教育  
雲端影音創作  
互動有聲繪本創作  
多元溝通表達

(含研習時數 25 小時以上)

學分學程  
設置要點



學分學程  
介紹影片



國立臺中教育大學通識教育中心  
科技走眺臺中微型學分學程

微型學分學程 臺中場域認識自我環境出發，運用數位科技之能力解決人社問題  
至少須修習 8 學分

- 必修 4 學分
- 大數據與資料視覺化 (2 學分)
  - 走讀臺中—科技深繪人文臺中 (2 學分)
- +
- 選修 4 學分
- 行動科技攝影 (2 學分)
  - 敘事文學與媒體 (2 學分)
  - 認識臺灣:以GIS看臺灣的過去與現在 (2 學分)
  - 博雅講堂(九)—臺灣流行音樂產業實務 (2 學分)

本校在學學生皆可申請修讀本學程，申請者須檢附「修讀申請表」(每學期教務處所規定申請之時間內，向本中心提出書面申請)



國立臺中教育大學 通識教育中心

結合科技及人文，培育本校人文社科學生運用科技發展人文研究領域

國立臺中教育大學 通識教育中心  
永續發展及淨零排放跨領域學分學程

學程特色  
修習 3 種不一樣的學分數  
即可申請 3 種不一樣的學程認證

通識教育中心 永續發展及淨零排放 跨領域學分學程 必修學分 4 學分 選修科目 12 學分 修習學分數 共 16 學分以上	通識教育中心 永續發展及淨零排放 專長增能學分學程 必修學分 4 學分 選修科目 6 學分 修習學分數 共 10 學分以上	通識教育中心 永續發展及淨零排放 微型學分學程 必修學分 2 學分 修習學分數 共 6 學分以上
--	--	--

必修 2 學分 4 學分  
• 永續發展目標(一) 新增課程  
• 淨零排放 新增課程

選修 12 選課 2-12 學分

A 新增課程 • 全球氣候變遷 • 永續發展目標(二) • 企業 ESG 理論與實務 • 永續金融與氣候風險財務揭露 (TCFD) • 大學與在地社區協力發展 (USR) • 永續觀光理論與實務	B 既有課程 • 教育議題專題 (教育學院 院必修) • 人文藝術專題講座: 臺中學 (人文學院 院必修) • 多元文化教育 (幼教系/教育系開課) • 原住民族文化 (教育系開課) • 全球環境變遷導論 (通識開課) • 綠色能源與生活 (通識開課)
---	--

選課指引  
選擇 院必修 + 必修 可選 微型學分學程  
選擇 院必修 + 必修 + 通識 4 學分 可選 增能學分學程  
通識教育中心修習後 可列入 自由學分 之學分學程 (限必修與選修 A 區)



# 參、學生能力檢核及提升—— 科技走眺臺中計畫講座

活動名稱

活動講師

Harnessing AI to Lighten Life's Load

黃天麒教授

臺中城區傳統市場簡介

林宗德老師

科技時代下的藝術創新與美感體驗

邱誌勇教授

社群媒體與永不消失的酸民文化

程威銓老師  
(海苔熊)

數位操作實務

涂怡安老師



時間: 112年11月14日(二)  
15:40-17:30

地點: 本校英才樓R302  
通識沙龍教室

國立臺中教育大學 通識教育中心  
Center for General Education, NTCU







## 肆、全校外語活動—外語口語訓練課程

- ◆ 共聘有6位外師，提供學生每週不同主題的英、日、韓語口說課程。
- ◆ 111-2共計1,272人次參與，整體滿意度為4.8分。
- ◆ 112-1辦理日期：112年10月02日至112年12月22日。



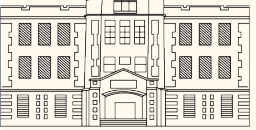
Language Corner上課情形

### 112-1 Language Corner Schedule

TIME	MON	TUE	WED	THU	FRI
1 08:10   09:00					
2 09:10   10:00	<b>Bennetti Greeff</b> (English C.)			<b>Andrea Chang</b> (English C.)	
3 10:20   11:10	<b>Bennetti Greeff</b> (English C.)  <b>村上葉</b> (Japanese C.)		<b>金美愛</b> (Korean C.)	<b>Andrea Chang</b> (English C.)  <b>Stacie Moore</b> (English C.)	<b>村上葉</b> (Japanese C.)
4 11:20   12:10	<b>Bennetti Greeff</b> (English C.)  <b>村上葉</b> (Japanese C.)		<b>金美愛</b> (Korean C.)	<b>Andrea Chang</b> (English C.)  <b>Stacie Moore</b> (English C.)	<b>村上葉</b> (Japanese C.)
5 12:20   13:10			<b>金美愛</b> (Korean C.)	<b>Andrea Chang</b> (English C.)  <b>Stacie Moore</b> (English C.)	
6 13:30   14:20	<b>T. Michael Sullivan</b> (English C.)		<b>T. Michael Sullivan</b> (English C.)	<b>Stacie Moore</b> (English C.)	
7 14:30   15:20	<b>T. Michael Sullivan</b> (English C.)		<b>T. Michael Sullivan</b> (English C.)		
8 15:40   16:30	<b>T. Michael Sullivan</b> (English C.)		<b>T. Michael Sullivan</b> (English C.)		

報名表單





# 肆、全校外語活動

## 活動名稱

## 活動講師

英文增能課程-英語溝通力



蔡佩玲老師

第二外語增能課程-輕鬆學韓語



金美愛老師

一對一專業英文寫作諮詢



詹鄢如老師

外語講座-驚艷外商的履歷面試攻略

陳香縈老師

線上外語講座-Chat GPT:重新定義你的英語學習方式



Catty 凱蒂老師

第二外語講座-德國文化及留學概覽



閻敏慧老師

第二外語線上講座-Exploring the Beauty of France



Malis Lim 瑪麗絲林老師

112-1學期  
通識教育中心增能課程  
輕鬆學韓語  
Learn Korean Easily  
第二外語課程

以韓國人氣電視劇、K-POP 短劇節目，學習現實生活中使用的韓語，並將其融入日常生活中，從而培養對韓語的熱心和興趣，將重點放在提高對語言的適應能力上。

課程目標  
1. 學習生活中必要的基本現實生活用語  
2. 培養學生學習韓語的興趣

核心能力  
文化賞析力 溝通合作力 閱讀理解力

開課時間:  
112年10月16日 18:30-20:30  
至112年12月25日 18:30-20:30  
※授課地點: 18學時  
※12/11(四)出席簡報一次  
※點數老師僅一次  
授課地點: R302  
授課老師: 金美愛老師

報名表單

English Communication  
英語溝通力

本課程結合數位數位工具，介紹如何使用線上學習資源，用英文表達自己的觀點，使用科技及溝通技巧吸引聽眾，增進學生英文能力及實用溝通技巧。

增能課程  
英文表達  
免費課程

通識教育中心講師  
蔡佩玲老師

授課地點  
英才校區 R302

開課時間  
112/10/11-112/12/06  
每週三 18:30-20:30

報名表單

ChatGPT:  
重新定義你的英語學習方式

還在對學習英文感到困難嗎?  
解答問題? 寫作練習? 學習單字?  
特定文法? 商業書信撰寫?

讓AI成為你的專屬英文家教吧!  
ChatGPT為你帶來前所未有的學習體驗! 現代科技與語言學習完美結合，讓你的英文學習更輕鬆、更有趣!

活動時間: 112年10月17日(二)  
下午2時30分至4時30分

報名時間: 即日起至112年10月16日(一)中午12時

報名連結

關於講座的更多內容

112學年度第一學期  
一對一  
專業英文  
寫作諮詢  
Writing Consultation

諮詢老師  
詹鄢如老師  
詹鄢如老師

諮詢地點  
通識教育中心詹鄢如老師  
詹鄢如老師@mail.ntnu.edu.tw

諮詢時間  
112/10/17至112/12/19  
每週二 12:20-13:10

諮詢內容  
包含英文寫作技巧、英文簡報訓練、標榜英文面試、英文履歷表製作等。

預約表單

報名表單

112-1 國立臺中教育大學通識教育中心 第二外語課程  
德國文化及留學概覽  
從零開始  
學德語

講師 閻敏慧老師

地點 英才校區3樓R302教室

上課時間 112年10月24日(二)  
下午15:30-17:30

報名時間 即日起至112年10月23日(一)中午12時

預約表單 回購表單

112-1 國立臺中教育大學通識教育中心 第二外語課程  
Exploring the Beauty of France  
法國文化線上講座

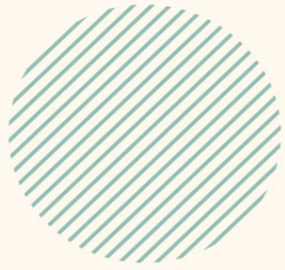
講師 Malis Lim 瑪麗絲林

上課時間 112年11月07日(二)  
下午15:30-17:30

報名時間 即日起至112年11月06日(一)中午12時

預約表單

回購表單



# Thank You !



通識教育中心網址：<https://ge.ntcu.edu.tw>  
聯絡電話：04-22183242、04-22183529、04-22183643  
聯絡信箱：ge@gm.ntcu.edu.tw