

苗栗縣政府 函

地址：360苗栗市自治路50號
聯絡人：張瑋麟
電話：037-233121 分機113
傳真：037-239059
電子郵件：sibyl@mlc.gov.tw

受文者：國立臺中教育大學

發文日期：中華民國114年7月28日

發文字號：府文源字第1140010618D號

速別：普通件

密等及解密條件或保密期限：

附件：如文（0010618D_2025苗栗國際陶瓷競賽展簡章.docx、0010618D_2025苗栗國際陶瓷競賽展簡章.pdf）

主旨：有關本府辦理「2025苗栗國際陶瓷競賽展」活動，請廣為宣傳周知並鼓勵有關人員、團體踴躍報名，請查照。

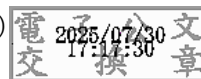
說明：

- 一、為促進臺灣陶藝界之文化交流、強化本土陶工藝技藝傳承藝術性發展，特舉辦本項競賽。期盼透過陶藝術創作者的廣泛參與及良性切磋以達到協助臺灣本土陶藝產業升級的發揚與推展。
- 二、旨案徵件至同年9月5日止，本年度以「創作組」和「實用器皿組」徵集，參賽作品須為個人2022年1月1日以後之創作，每人限擇一組別報名，以三件為限。
- 三、歡迎全球藝術工作者報名參加，不限國籍及年齡，期望臺灣能成為全球柴燒藝術的創意基地，吸引更多國際的目光。

正本：國立臺灣藝術大學、國立臺南藝術大學、國立臺北藝術大學、國立臺灣師範大學、國立彰化師範大學、國立高雄師範大學、國立臺北教育大學、國立臺中教育大學、國立臺灣科技大學、國立臺北科技大學、國立雲林科技大學、國立陽明交通大學、國立清華大學、國立東華大學、國立嘉義大學、國立屏東大學、國立臺南大學、國立高雄大學、國立臺東大學、臺北市立大學、中國文化大學、華梵大

學、東海大學、大葉大學、南華大學、台南家專學校財團法人台南應用科技大學、光宇學校財團法人元培醫事科技大學、樹德科技大學、建國科技大學、中國科技大學

副本：弘益傳播事業有限公司、本府文化觀光局(文化資源科)



裝

訂

線

