

臺中教育大學
學務處



學務處

課外活動
指導組
(課指組)

原住民族學
生資源中心
(原資中心)

生活輔
導組
(生輔組)

體育室

軍訓室

衛生保健組

諮商中心



課外活動指導組



1

社團輔導

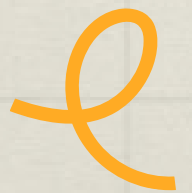


2

就學貸款

3

獎助學金



4

重大慶典活動



規劃 學生社團活動中心



重大慶典主視覺

培養學生長才、探索發展優勢



112學年度起



原由 學務處委託美術系同學設計

由學生提案

經網路投票決定

「校內重大慶典活動主題、主視覺設計」

112學年度得獎作品



家長訪校日

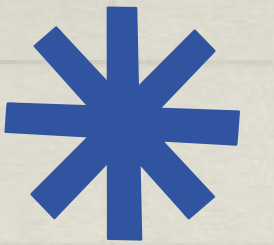
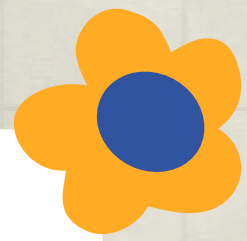


校慶



畢業典禮

獎助學金



校內

清寒/低收

生活/
獎助學金

優秀獎學金

僑生/原民

校外

-學校代收or自行送件-

縣市政府

基金會

各地宮廟

其他
(如新移民子女)



生活輔導組

1

學生請假及獎懲

2

導師業務 / 班級幹部

3

校內住宿與校外賃居

4

僑外生輔導

5

兵役業務

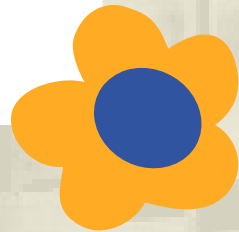


宿舍服務中心 單一服務窗口

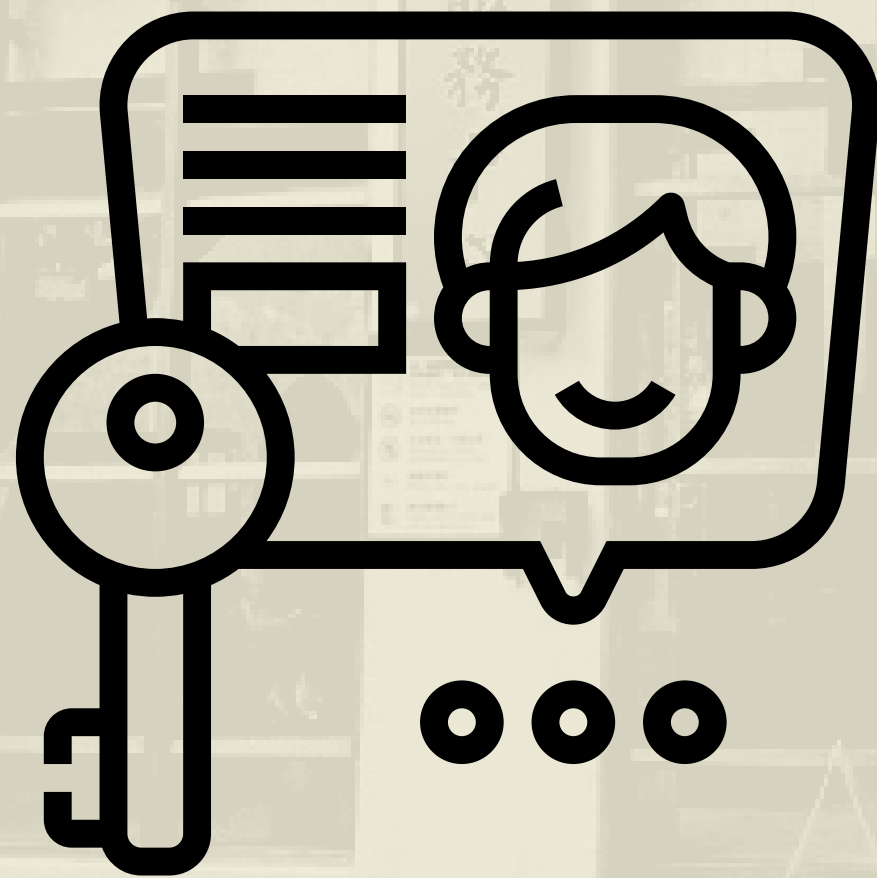
- ✳ 公物借用
- ✳ 解決宿舍問題
- ✳ 代收掛號及包裹
- ✳ 其他突發情況與緊急協助

學生宿舍

因應高教趨勢和學生需求



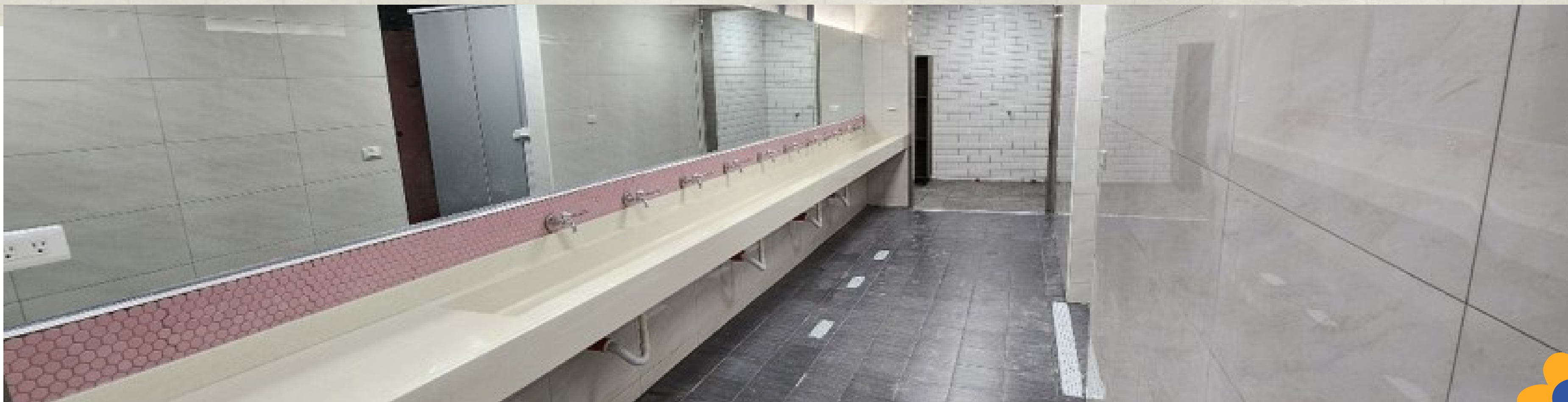
112學年度起



解除門禁

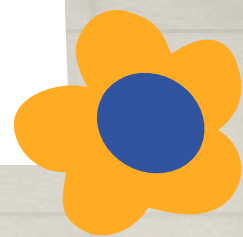


←→ **更新大詠絮樓浴廁設施，提供良好的宿舍環境** ←→



宿舍簡易廚房

(預計112學年度第2學期啟用)



2022-12

規劃



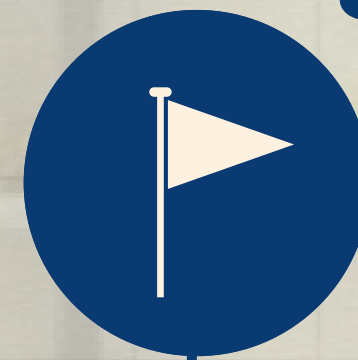
2023-4

爭取經費與
找尋地點



2023-7

確認地點與
廠商估價



2023-10

公告招標



2024-2

預計啟用

宿舍簡易廚房

大詠絮樓1F

(預計112學年度第2學期啟用)

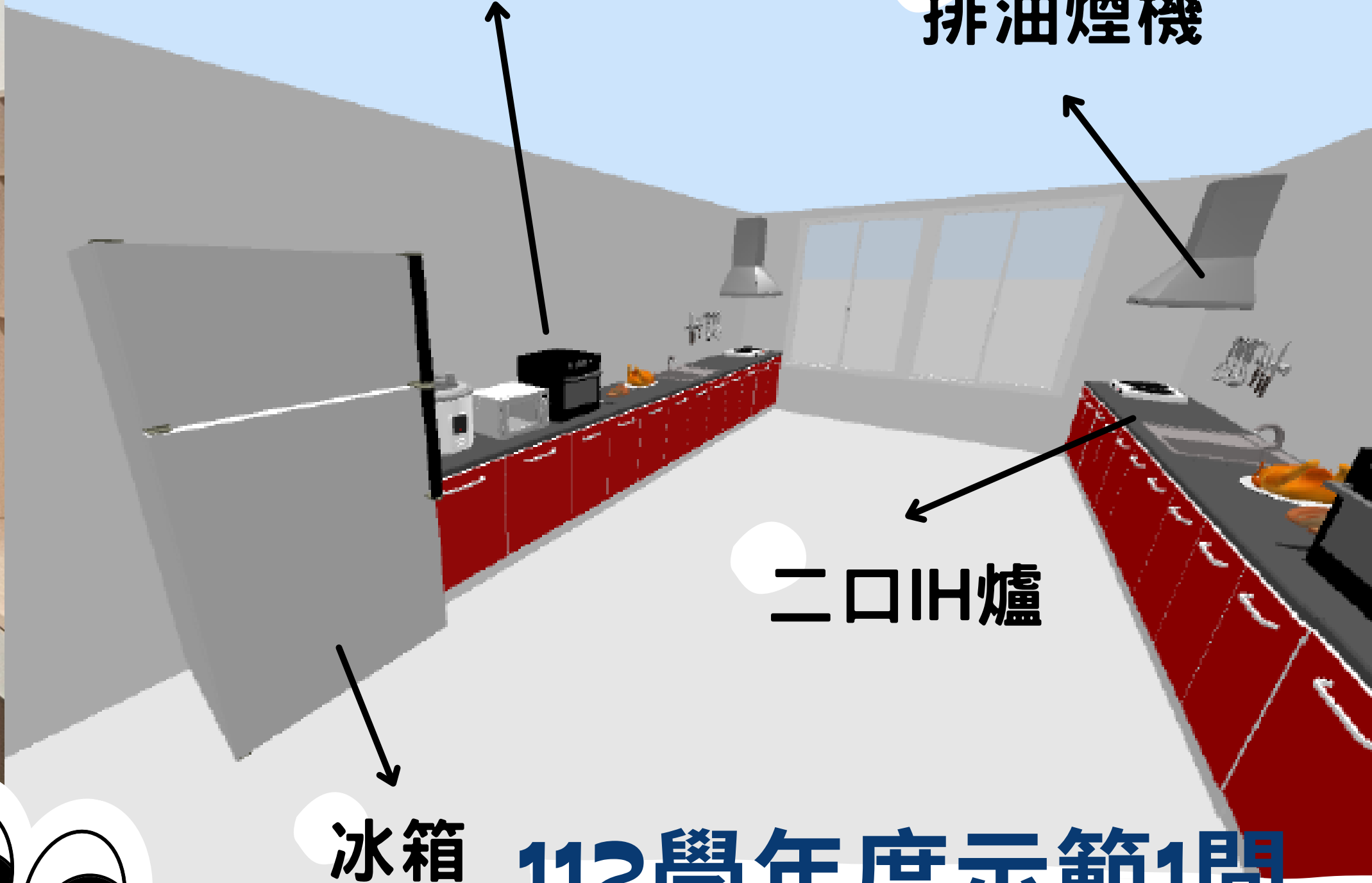


電鍋、微波爐

排油煙機

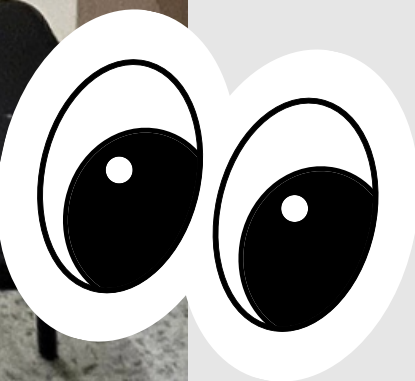
二口IH爐

冰箱



112學年度示範1間

依學生意見 滾動式調整



軍訓室 (校安中心)



校園
安全
維護

防制
毒品
濫用

交通
安全

校園
霸凌

大車周遭危險多
遠離大車平安歸

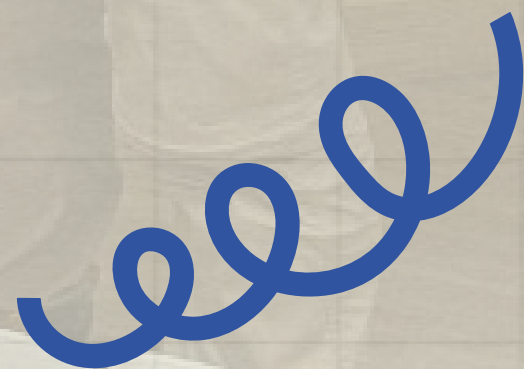
車輛
行人
應
注意

走行人穿越道
安全才可靠

無號誌路口
停讓標誌
要遵守

校安專線24 小時接聽

04-2218-3299





衛生保健組

1

緊急傷病處理

2

門診醫療

3

醫療物品外借

4

衛生教育與健康宣導

5

新生體檢 / 學生團保



國立臺中教育大學 兼任校醫諮詢看診時間

內
兒
科

簡世華 醫師

時間：每週四中午12:30-14:00

中
醫

王偉州 醫師

時間：每週二下午14:50-17:20



牙
科

藍翔 醫師 李凱綦 醫師

時間：每月第一週星期二、星期三
中午12:30-13:30

地點：教育樓一樓健康中心

兼任校醫 諮詢看診時間

你看牙，我送禮：

鼓勵學生落實牙齒健康，每半年憑牙科就醫收據，至衛保組領取精美小禮物。

經濟或文化 不利學生 安心就醫費 用補助

補助健保門診或急診之掛號費及部分負擔費用
(不含自費項目)

DATE

S M T W T F S



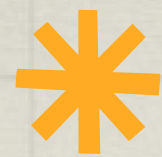
- * 低收/中低收入戶
- * 特殊境遇家庭子女
- * 新住民及其子女
- * 弱勢助學計畫助學金資格
- * 原住民
- * 其他經濟或文化不利情形

諮商中心



1

團體/個別
諮商服務



2

班級輔導

3

心理衛生講座與
療癒工作坊

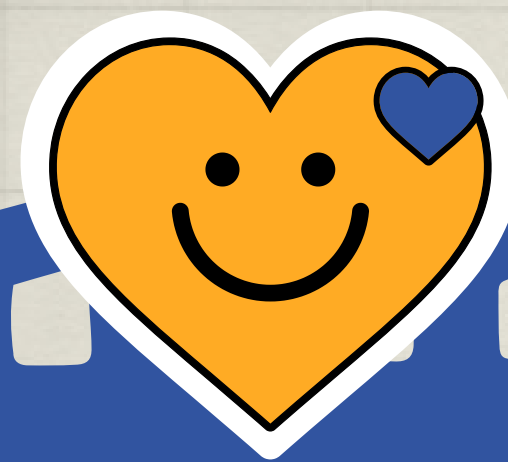


4

心理測驗



學生心理健康服務



個別心理諮商服務
684人、2229人次



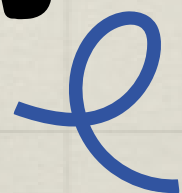
心理衛生推廣活動
76場、2120人





夜間諮商

本學期每周一



情緒管理與 自我照顧課程



體育室



輔導校隊

管理優化
體育場所

體適能中心、泳池、網球場...

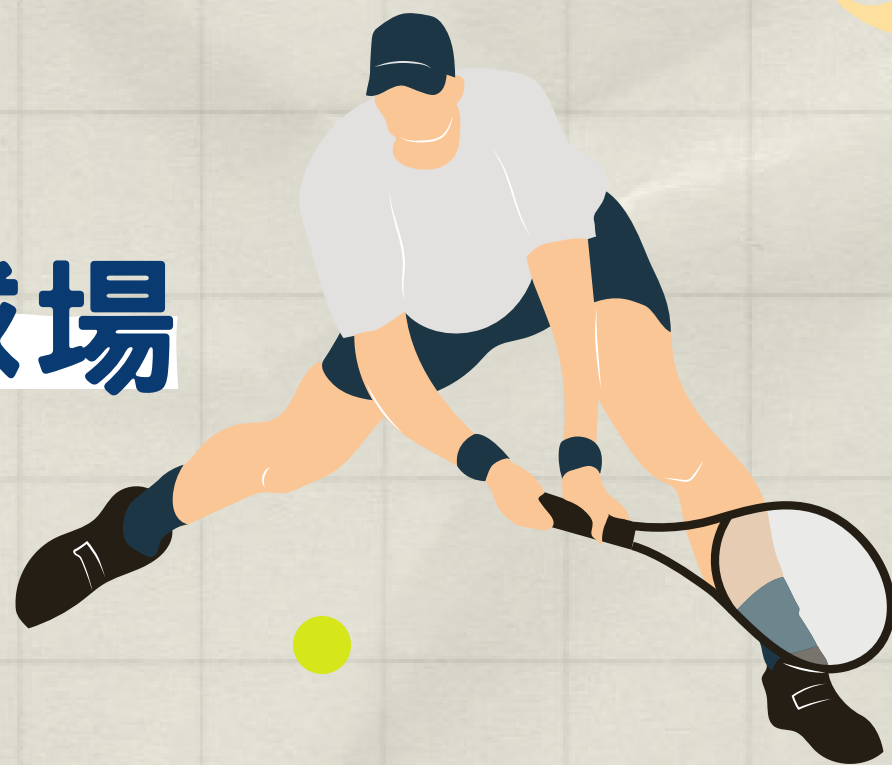
*
各式體育
活動

校慶運動會、新生
盃及系際盃球類比
賽...

專業證照
研習

優化校園 運動環境

網球場



游泳池



桌球室



體適能中心

操場



- * 器材、置物櫃更新
- * 性別友善運動空間
- * 新增休息區與置放空間
- * 場地整修工程

原資中心

1 推廣原住民文化

2 協助原住民學生安心就學

3 獎助學金與推廣研習活動

多元文化社團教室

- * 社團讀書會
- * 社團活動
- * 原住民文化工作坊
- * 個人特別需求



空間設置

原民文化意象
彩繪壁畫作品

由美術系布農族校友
司慈聖藝術家與其夥伴
一起繪製。



辦公活動討論
與公告展示區

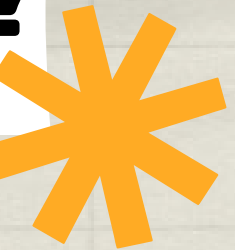
原資中心辦公室

- * 讀書場域
- * 辦理活動
- * 影印資料





生活與課業輔導





原民文化技藝學習



謝謝聆聽

